

### Информация по проекту «Эко-Парк гора Магнитная»

В Магнитке всё начинается с горы: свершения, слава, сама история. Гора Магнитная и город-завод на протяжении десятилетий были неразделимы в сознании наших соотечественников. Гора Магнитная, давшая имя крепости и станице, а затем и городу, незаслуженно и несправедливо забыта. Очень странно и обидно слышать, даже от горожан Магнитогорска, что горы уже нет. Да, на месте Ежовки и Узянки сегодня находится Западный карьер, нет горы Дальней – там Восточный карьер и отвалы пустых пород. 450 миллионов тонн железной руды было извлечено из недр и, тем не менее, исторический ландшафт в значительной степени сохранён и узнаваем. В 2006 году в Магнитогорске работали специалисты Института культурного и природного наследия имени Д.С.Лихачёва. Итогом их работы является постановка следующей масштабной стратегической задачи – создание на легендарной земле Магнитки одного из первых в стране музея-заповедника промышленного наследия.

Гора Магнитная представляет из себя интересный объект с точки зрения истории разных периодов, место проведения событийных мероприятий. Гора Магнитная находится в городской черте города Магнитогорска, что обеспечивает инфраструктурную доступность.



Рисунок – Общий вид горы Магнитной

Наблюдается интерес к горе Магнитной в эзотерическом плане. Эзотерический туризм, является, пожалуй, самым востребованным направлением последних 20-ти лет в Челябинской области. Это отчётливо видно на примере комплекса «Аркаим», который является самым известным туристическим объектом области. Только прямые запросы со словом Аркаим в поисковых системах достигают 1 млн. в год. Физически, Аркаим ежегодно посещают свыше 100 тыс. человек. У горы Магнитной уже имеется сложившаяся «слава» в данном направлении. Гора Магнитная считается сакральным центром Страны городов. Осуществляются шаманские обряды, имеются места поклонений и т.д. Что показывает большой потенциал эзотерического туризма этого места.

## Планируемые маршруты «Эко-Парка гора Магнитная»



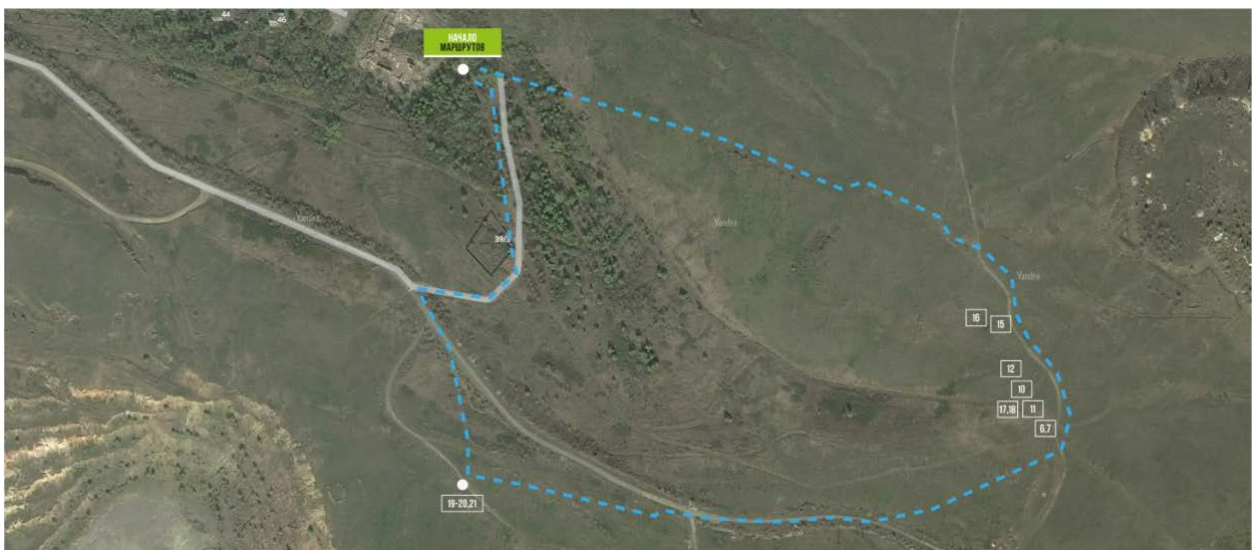
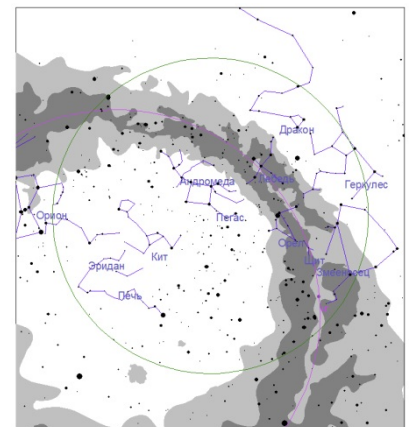
Рисунок – Общая схема маршрутов горы Магнитной

### Маршруты «Звездное небо горы Магнитной» и «Млечный Путь»

Маршрут проходит по достопримечательностям горы Магнитной с погружением в атмосферу древних мифов и преданий. Маршрут особо интересен для тех, кто интересуется астрономией. Возможно, познакомится с представлениями современников Аркаима о звёздном небе:

- Полиастрономический комплекс горы Магнитной;
- Уникальный геоглиф горы Магнитной;
- Мегалиты и скальные скульптуры горы.

Продолжительность – 90 минут.





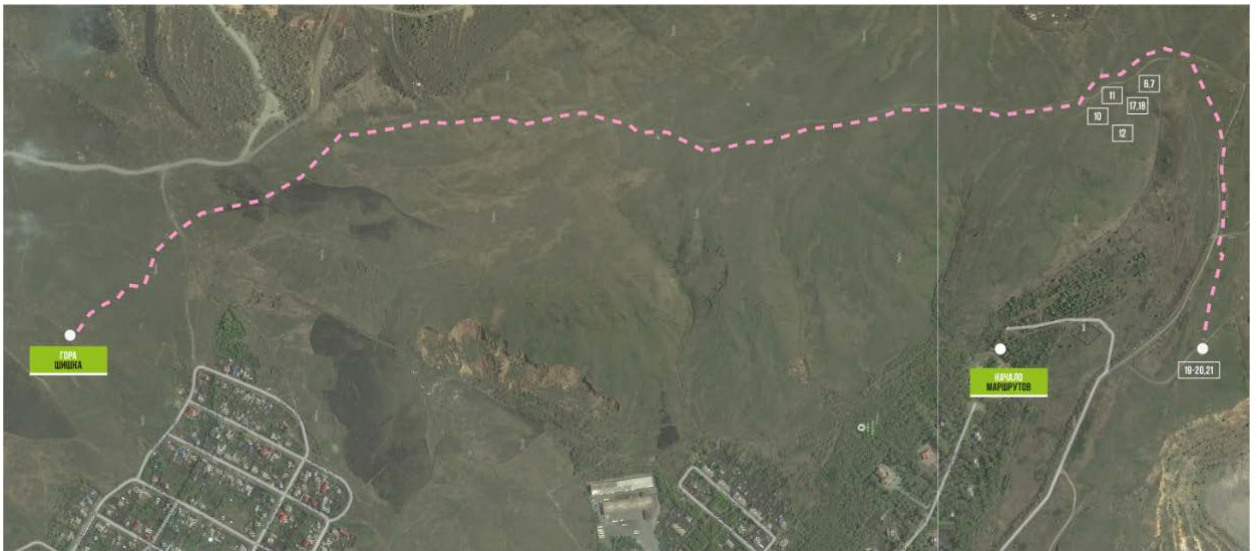


Рисунок – Схемы маршрутов горы Магнитной: «Звездное небо горы Магнитной» и «Млечный Путь»

### «Легенды и мифы горы Магнитной» - детский маршрут

Маршрут создан с учетом особенности физиологии детей. Маршрут проходит по достопримечательностям горы Магнитной с погружением в атмосферу древних мифов и преданий:

- Прогулки в саду Гесперид;
- Побываете за рекой Смородиной;
- Узнаете тайну каменного Башмака;
- Станете свидетелями битвы Сварожичей с Драконом;
- Погостите в гостях у каменного великана.



Продолжительность – 60 минут.



Рисунок – Схемы маршрута горы Магнитной: «Легенды и мифы горы Магнитной»

### **Маршрут «Прогулка по эклипике»**

Маршрут проходит по достопримечательностям горы Магнитной с погружением в атмосферу древних мифов и преданий. Маршрут особо интересен для тех, кто интересуется астрономией. Возможно узнать, откуда древние черпали сведения о звёздном небе:

- Полиастрономический комплекс горы Магнитной;
- Визуализация созвездий Рыбы, Овен, Телец;
- Визуализация созвездий Близнецы, Рак, Лев;
- Визуализация созвездий Дева, Весы, Скорпион;
- Визуализация созвездий Стрелец, Козерог, Водолей;

Продолжительность – 60 минут.



Рисунок – Схемы маршрута горы Магнитной: «Прогулка по эклипике»

### **Маршрут «Терринкур»**

Для любителей пеших прогулок разрабатывается маршрут вокруг горы Берёзовой. Маршрут, предусматривающий дозированные физические нагрузки в виде пешеходных прогулок, восхождений в гористой местности по определённым, размеченным маршрутам.

Продолжительность – 120 минут.

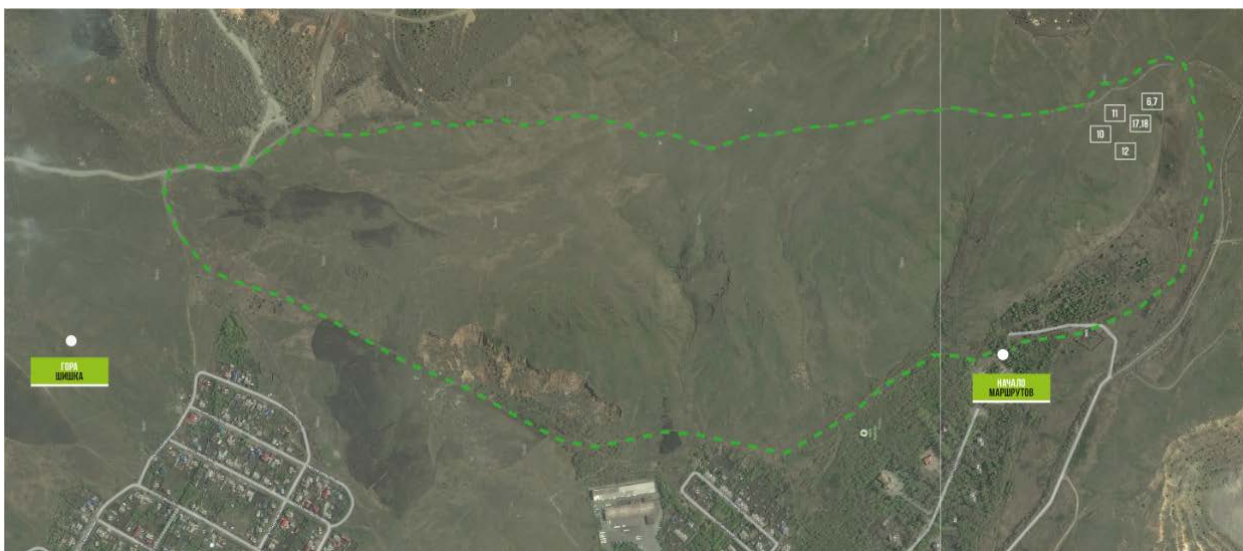


Рисунок – Схемы маршрута горы Магнитной: «Терринкур»

В развитии маршрута - открытие **конных маршрутов** от посёлка Димитровский к истокам речки Башик и горе Куйбас, а также маршрут по гребню горы Берёзовой.

Проведение экскурсий по маршрутам планируется в рамках экскурсионного проекта «ПУТИ УРАЛА». ООО «СИНТЕЗ» совместно с Лабораторией Народной Культуры ИТЦ ФГБОУ ВПО им.Г.И.Носова развивают экскурсионный туристический проект «ПУТИ УРАЛА». Экскурсионные туры проходят в форме «туров выходного дня». Маршруты проходят по интересным местам Южного Урала с погружением в атмосферу народных традиций, казачества и горнозаводской истории региона.

Разработан сайт проекта [uralways.ru](http://uralways.ru) ([пути-урала.рф](http://пути-урала.рф)) на котором представлены экскурсионные маршруты. Открыты и работают страницы проекта в социальных сетях. Зарегистрирован и защищен товарный знак «ПУТИ УРАЛА» (свидетельство № 587438), для международного продвижения защищена вариация «URAL Ways» (свидетельство № 594531). По итогам Международной выставки-конкурсе товарных знаков «Товарный знак ЛИДЕР» XX Московского международного Салона изобретений и инновационных технологий «Архимед-2017» товарный знак «ПУТИ УРАЛА» награжден серебряной медалью за разработку и активное использование оригинального товарного знака.

Дальнейшее развитие данного туристического проекта обеспечит конкурентные преимущества в рамках туристического потенциала региона и сможет оказать положительное влияние на социально-экономическое положение, как Магнитогорской агломерации, так и Челябинской области.

Проект является оригинальной авторской разработкой, проработанным, направлен на продвижение историко-культурного наследия Уральского региона и России.

В 2017 году предложение по развитию проекта подавались на конкурс, проводимый Ростуризмом.